

IQHeat Web200: inställningar för Internet Explorer

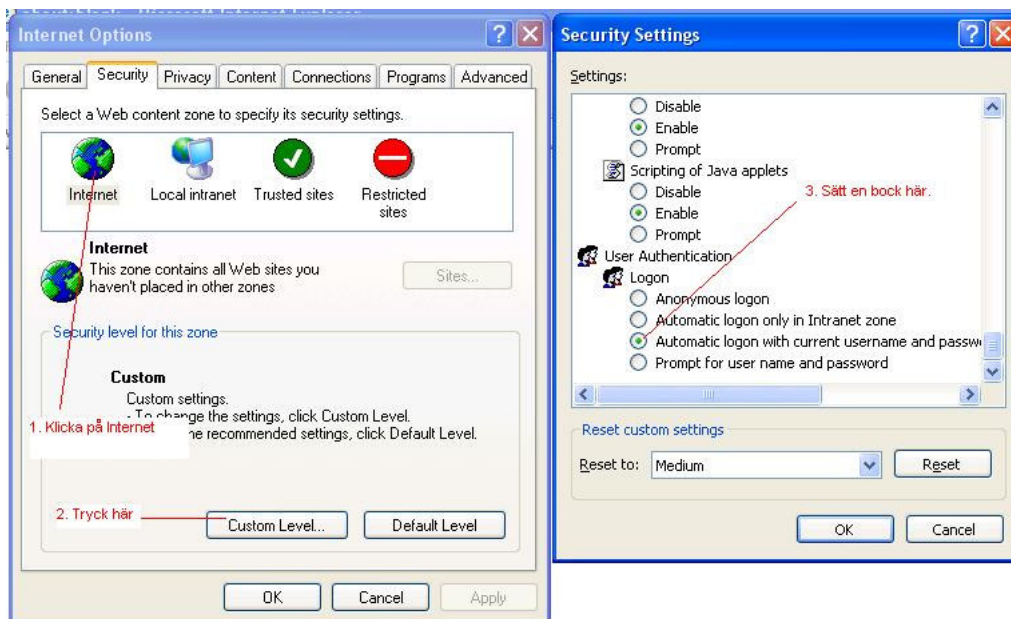
Guide för att spara lösenord i Internet Explorer

Symptom: Vid inloggning till IQHeat så sparas inte lösenordet trots att användaren markerat rutan "Spara lösenord".

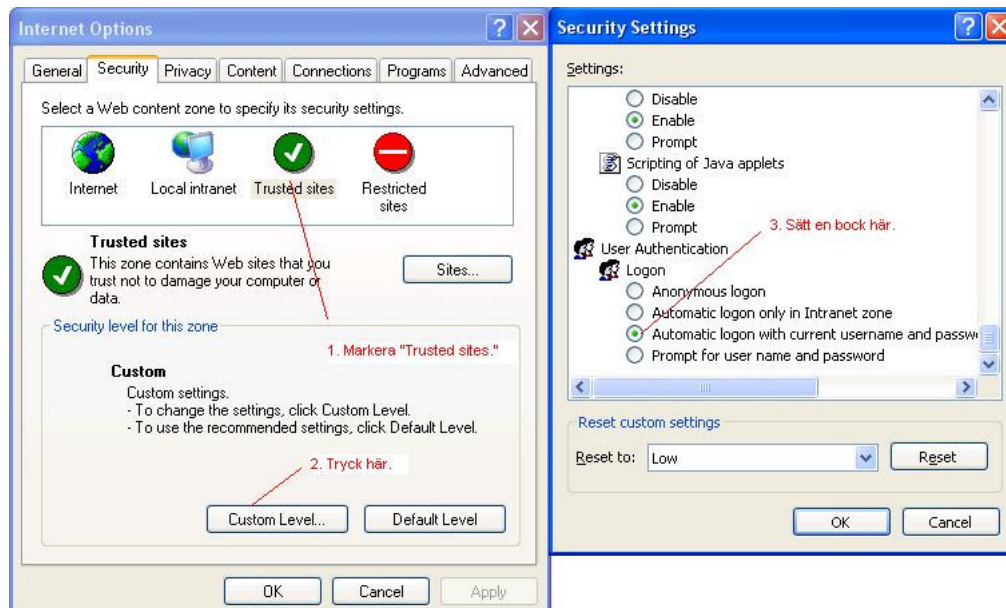
Öppna Internet Explorer och välj ”Tools/Internet options...”

Följ sedan nedanstående 3 skärmdumpar.

Skärmdump 1: Security/Internet/Custom Level/User Authentication



Skärmdump 2: Security/Trusted sites/Custom Level/User Authentication



Skärmdump 3: Security/Trusted sites/Sites

