



Cetetherm Maxi-IQHeat

Fjärrvärmecentral för fastigheter



Cetetherm Maxi-IQHeat är en fjärrvärmecentral för anslutning av flerbostadshus och andra större fastigheter till fjärrvärmenät. IQHeat är vår mest avancerade central. Den levereras med integrerad DUC och webblösning.

Cetetherm Maxi-IQHeat ger lägre värmekostnader och flödesavgifter för fastighetsägaren samt lägre returtemperaturer för energiverken.

Cetetherm Maxi-IQHeat tillverkas och säljs av Alfa Laval, som har en unik och världsledande kompetens inom området pre-fabricerade fjärrvärmecentraler.

Komplett och driftklar vid leverans

Cetetherm Maxi-IQHeat levereras driftklar och komplett med DUC-enhet och webblösning enligt kundens specifikation. Primär- och sekundärsida kan medlevereras färdigmonterade. Webblösningen innehåller färdiga flödesbilder och lokal web-server för enkel anslutning till Internet. Grundprogrammen

finns installerade och klara för igångkörning. Kommunikation och styrning sker via Internet eller med operatörspanel.

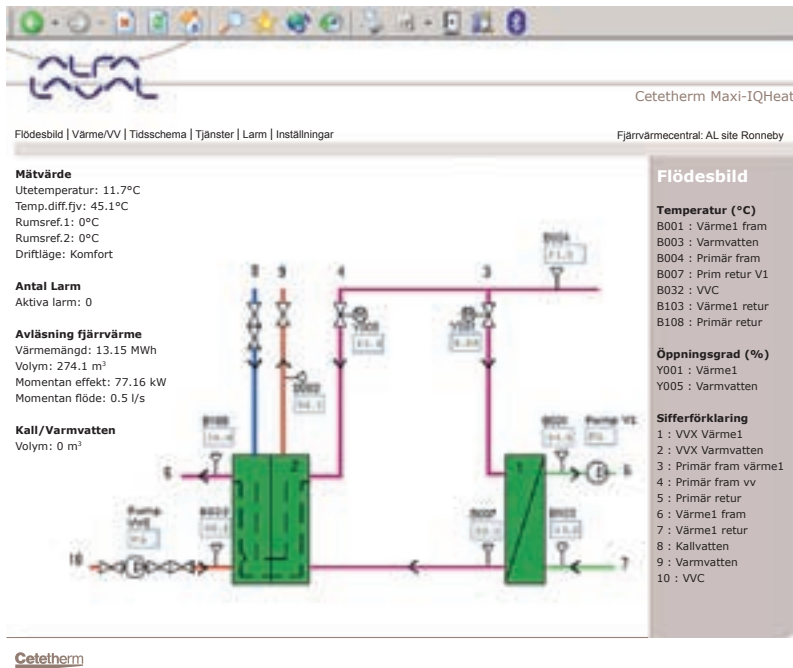
Rätt dimensionering

Varje levererad Cetetherm Maxi-IQHeat "skräddarsys" med standardkomponenter och standardprogram för att exakt motsvara kravspecifikationen. IQHeat finns i flera grundutföranden beroende på fastighetens behov av värme respektive varmvatten.

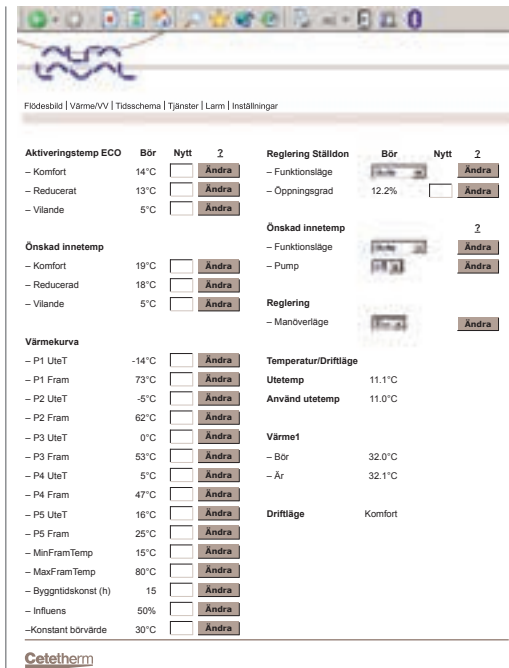
Styrning, kontroll och avläsning

IQHeat kan styras och övervakas med en vanlig PC med internetuppkoppling eller operatörspanel. All driftsinformation visas grafiskt på dataskärmen men lagras också som excel-filer för kalkylering, statistik mm.

Vid anslutning till befintliga fastighetssystem kan IQHeat kommunicera via öppet protokoll, se IQHeat BMS.



Flödesbild, IQHeat Web



Justering av börvärde

För att övervaka och styra en eller flera Cetetherm Maxi-IQHeat fjärrvärmecentraler behövs ingen specialutrustning, bara en vanlig PC med internetuppkoppling.

På din dataskärm hämtar du via Internet upp en flödesbild från IQHeat. Om flera centraler styrs från din dator har varje central sin egen flödesbild. Här får du snabbt en överblick av fjärrvärmecentralens temperaturer. Om värden behöver justeras gör du det på de efterföljande sidorna. Det ger dig möjlighet att enkelt justera vid t ex årstidsväxlingar och att optimera driftsekomin.

Under rubriken driftshistorik visas 8 dagars drift i form av ett kurvdiagram. Efter denna tid lagras informationen i Excel-program, 12 månader bakåt. Med driftshistorik får du en överskådlig kontroll av dina justeringar och skaffar dig på så vis både erfarenhet och statistik.

Efter inställningarna reglerar IQHeat automatiskt flöden och temperaturer utan särskild tillsyn eller kontroll. I systemet finns larmfunktioner för många parametrar, t ex överhettning med skållningsrisk, funktion hos pumpar och tryck i expansionskärl. Larm kan sändas vidare som e-mail eller SMS. (Se tillval.)

Skräddarsydd i alla storlekar

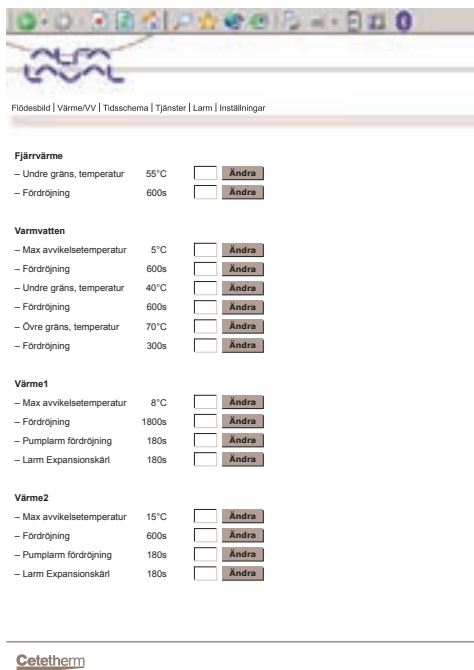
En av de stora fördelarna med Cetetherm Maxi-IQHeat är att centralen redan från fabrik anpassats efter kravspecifikationen. Det ger optimal funktion och dessutom tydliga garantiåtaganden, allt från en och samma leverantör.

Cetetherm Maxi-IQHeat finns i grundutföranden för en till tre värmekretsar och en varmvattencirkel. Alla med integrerad DUC-styrning och färdiga grundinställningar. Alla helt förberedda för snabb och enkel installation. Finns även för Cetetherm Midi, aggregat för 4-30 lägenheter.

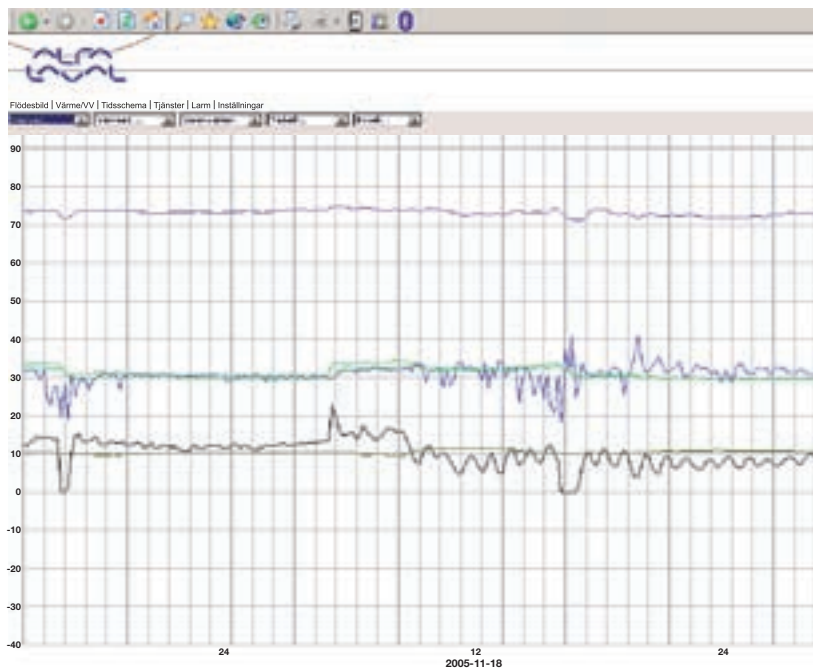
Enkelt att dimensionera rätt

Antalet värme- och varmvattensystem i fastigheten avgör vilken modell av Cetetherm Maxi-IQHeat du bör välja (se tabell).

Modell	Exempel på fastighet	Värmesystem
IQHeat 100	Normalfastighet	1 varmvatten 1 värme
IQHeat 110	Fastighet med värme och ventilation	1 varmvatten 2 värme
IQHeat 120	Fastighet med externa shuntgrupper	1 varmvatten 3 värme
IQHeat 50	Lokal utan varmvatten	1 värme
IQHeat 60	Större lokal	2 värme



Larmpunkter



Övervakning med valfrihet

IQHeat finns med valfri kommunikationslösning. Ändringsbar efter installation via utbyte av kommunikationskort.

- **IQHeat Web, weblösning** och en PC med Internetuppkoppling är en effektiv lösning för att kontrollera och styra en eller flera Cetetherm Maxi-IQHeat. Kompletterat med flödesbilder.

- **IQHeat Basic, övervakning på plats.** I en enskild fastighet är operatörspanel en enkel och bra lösning för övervakning på plats. Alla mät- och börvärden avläses och justeras med menyvalsknappar. Operatörspanelen har 3 meter kabel för att förenkla åtkomligheten vid betjäning. Möjlighet att uppgradera till weblösning, IQHeat Web.

- **IQHeat BMS, anslutning till befintligt fastighetssystem.** Om det redan finns ett fastighetssystem med invanda funktioner och gränssnitt, skickar IQHeat mätvärden via OPC eller LON. Det betyder att anläggningen under byggtiden styrs via DUC i IQHeat. När det externa, överordnade systemet sedan kopplas in, kommer IQHeat att styras av översända parametrar. Flödesbilder får skapas i det överordnade systemet.

Tillval:

IQ Alarm. Larm via SMS eller som e-mail.

IQ Optimizer. Pocket-PC som serviceverktyg.

IQ Refill. Uppgradering av befintligt central till IQHeat-standard.



IQ Optimizer



Operatörspanel