

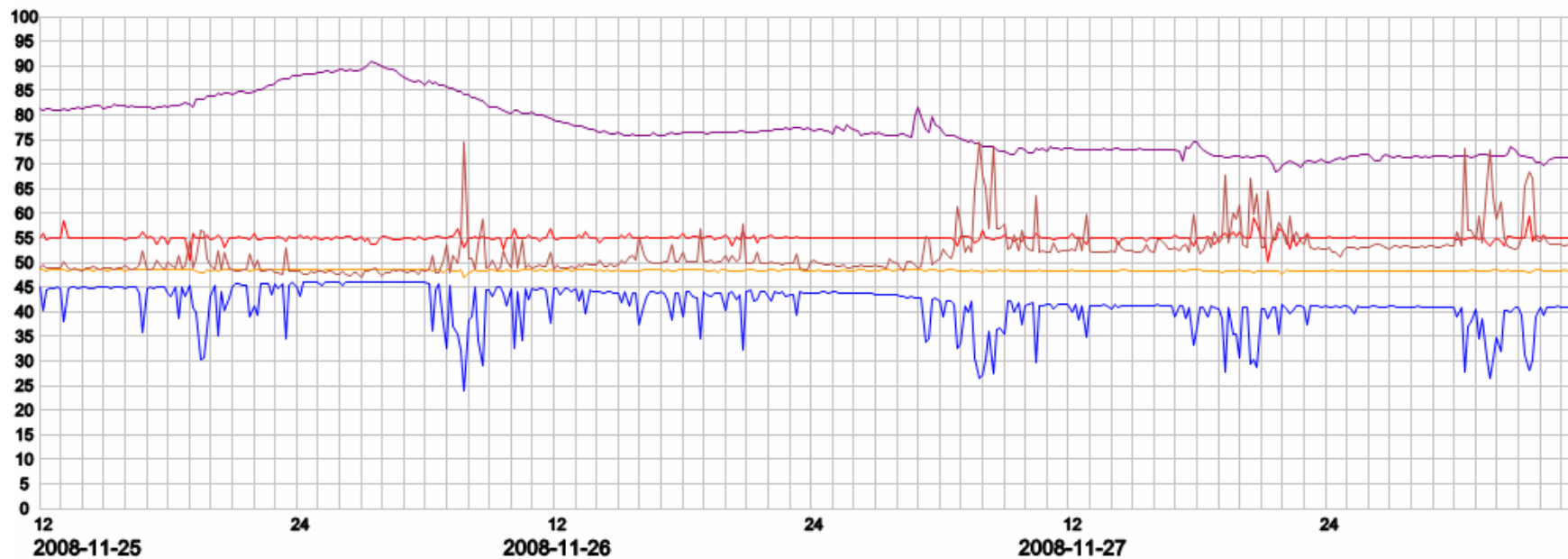
Exempel på väl fungerande tappvarmvattenreglering (direktväxling utan ackumulatortank)

Fastighet: Valkyrian 24 Stockholm, yta 2000 m2.

Värmeväxlare: 107 kW direktväxling utan ackumulatortank. **Ställdon:** Siemens Magnetic, Regulator KP=0,7 TI=7 TD=2 **Styrsystem:** IQHeat

Loggningsperiod: 3 dygn mellan 25 tom 28 november år 2008.

Kommentar: Tappvarmvatten BÖR=55 grC. ÄR följer BÖR mycket exakt (55 grC). Se röd rak linje nedan.



Exempel på väl fungerande tappvarmvattenreglering (direktväxling utan ackumulatortank)

Och ett exempel på en fastighet som behöver intrimning av tappvarmvattenreglering

Fastighet: Fågelbärsträdet Stockholm, yta 2500 m².

Värmeväxlare: 188 kW direktväxling utan ackumulatortank. **Ställdon:** Siemens SKD62 KP=0,7 TI=7 TD=2 **Styrsystem:** IQHeat

Loggningsperiod: 3 dygn mellan 25 tom 28 november år 2008.



Startsida | Värme/VV | Tidsschema | Tjänster | Larm | Inställningar

Fjärrvärmecentral: Fågelbärsträdet

Värme1... Värme2... 3 dygn, TappVV Effekt... Flöde... Rumsgivare... Tabell...

Excel månadsfil...

Primär Fram (°C) Primär Retur (°C) Varmvatten (°C) Vvc (°C) Ställdon VV (%) Varmvatten BÖR (°C)

