



## UserGuide:IQHeat Internet Explorer inställningar

Guiden visar vilka inställningar som behöver göras för att kommunikation med IQHeat fjärrvärmecentraler ska fungera optimalt.

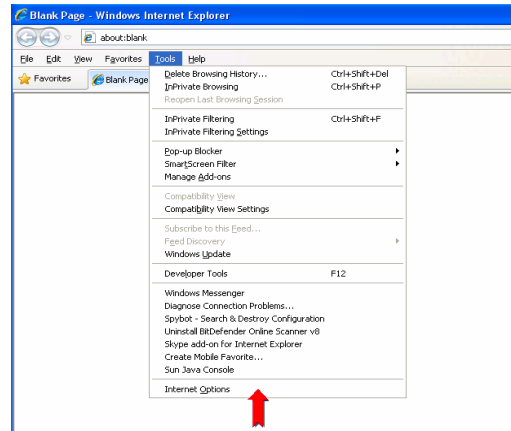
Några typiska symptom vid felaktiga inställningar:

- Det går inte att exportera data till Excel.
- Vid inloggning till IQHeat så sparas inte lösenordet trots att användaren markerat rutan "spara lösenord"

### Internet Options

→ Öppna Internet Explorer och klicka på Tools/Internet Options.

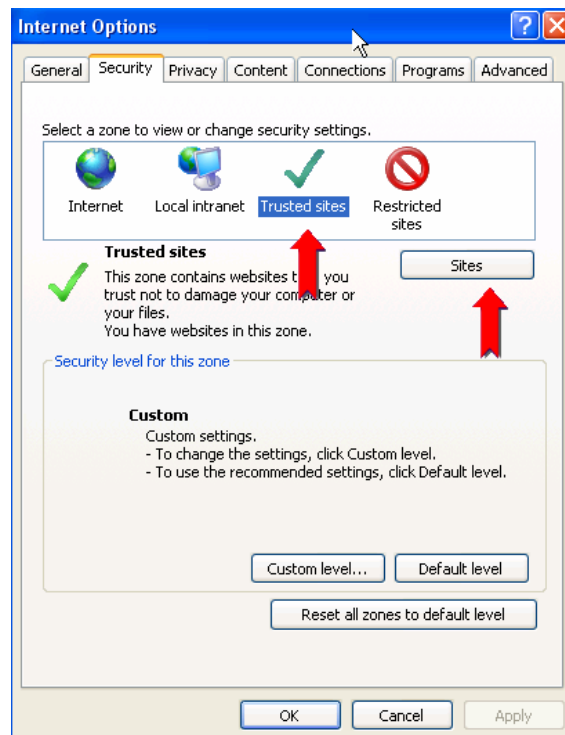
De ipadresser eller DNS-namn som används för att ansluta till IQHeat skall läggas in under den säkra zonen "Trusted Sites".



### Trusted sites

→ Klicka på fliken "Security".

→ Markera "Trusted sites" och klicka sedan på knappen "Sites".

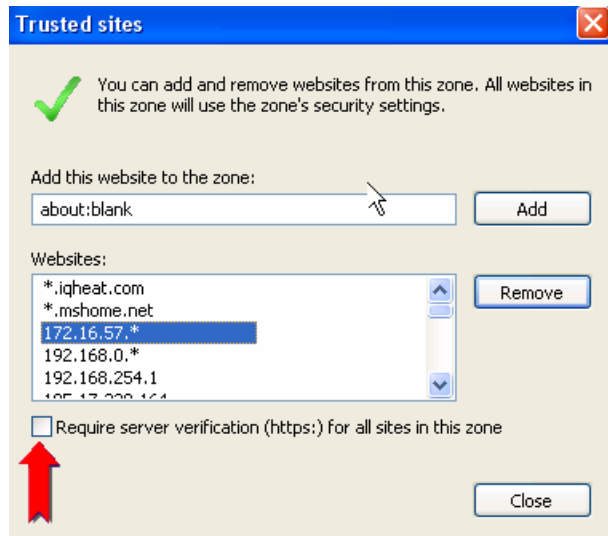




## Avmarkera https://

→ Avmarkera rutan:

”Require server verification (https://) for all sites in this zone”.



## Add Websites to trusted sites

→ Ange ipadressen och eller DNS-adressen till fjärrvärmecentralen.

→ Klicka på knappen ”Add” för att lägga till adressen i den säkra zonen.

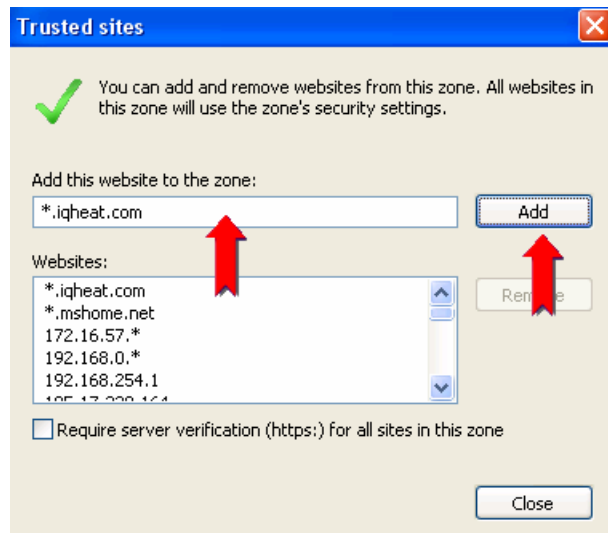
Exempel, enligt bilden så är följande ipadresser tillgängliga i den säkra zonen.

Alla DNS-adresser som slutar på ”iqheat.com” och ”mshome.net”

Alla ipadresser i nätet 172.16.57.\*

Alla ipadresser i nätet 192.168.0.\*

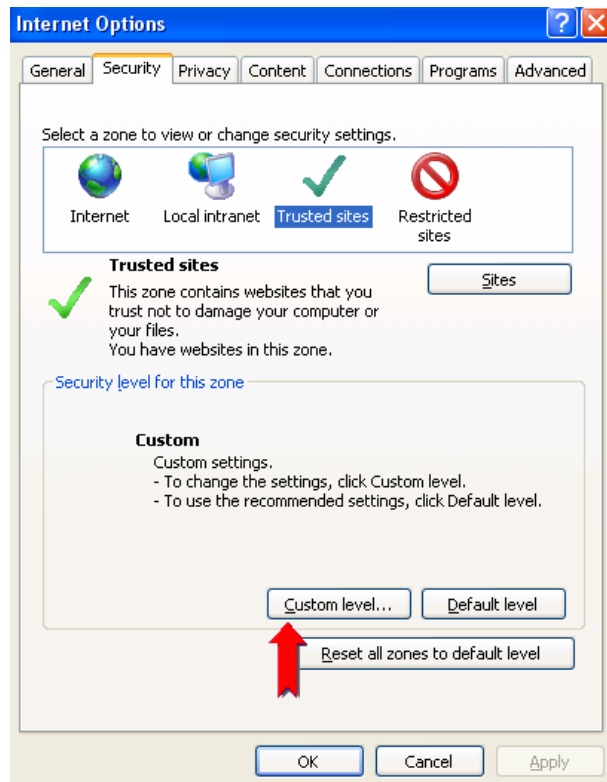
Ipadressen 192.168.254.1





## Anpassad nivå

→ Markera "Trusted sites" och klicka sen på knappen "Custom level".

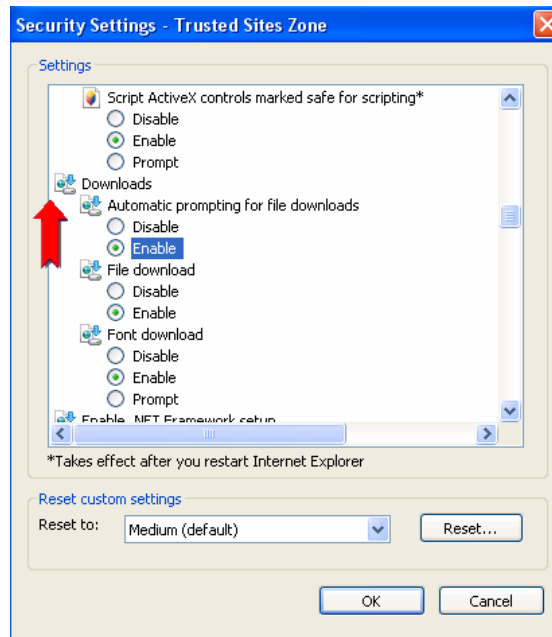


## Anpassad nivå, Downloads

→ Bläddra ner till "Downloads".

→ Sätt "Automatic prompting for file downloads" till "Enable".

→ Sätt "File download" till "Enable".

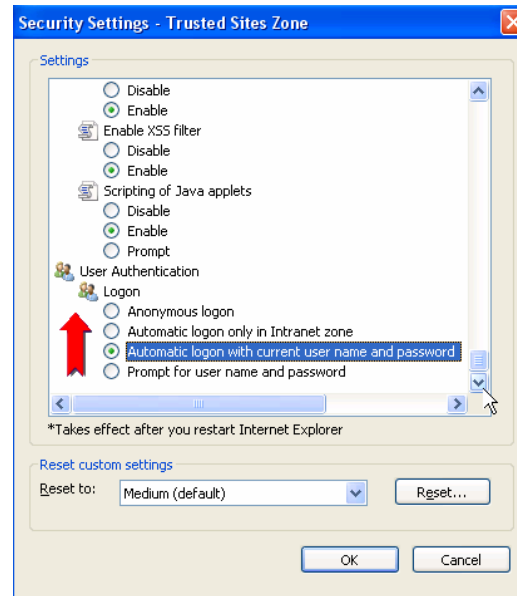




## Anpassad nivå, User Authentication

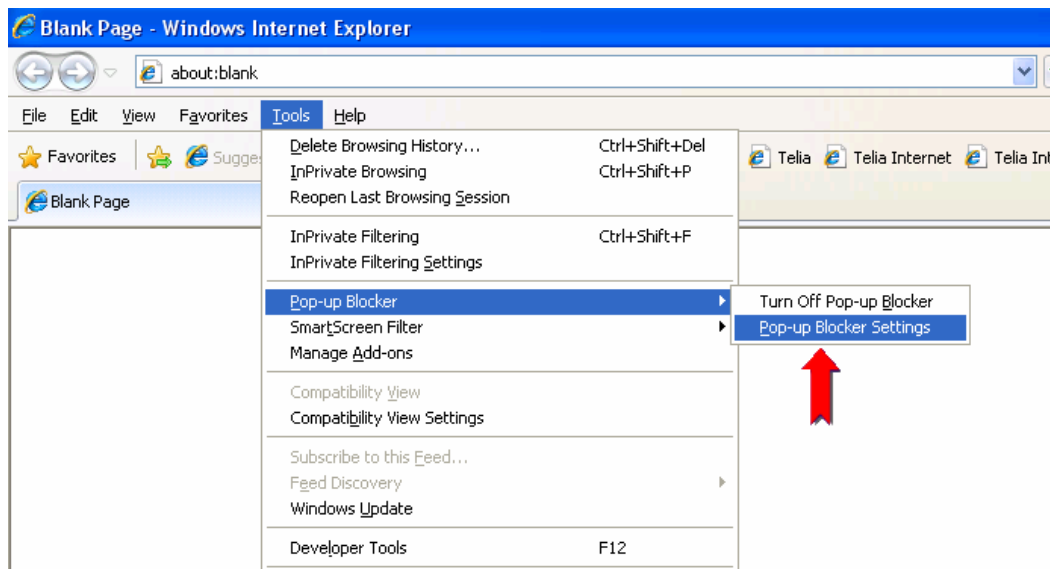
→ Bläddra ner till "User Authentication".

→ Sätt "Logon" till "Automatic logon with current user name and password".



## Pop-up Blocker

→ Välj Tools/Pop-up blocker och Pop-up Blocker Settings.





## Pop-up Blocker Settings

→ Ändra Blocking level till:  
Low: Allow pop-ups from secure sites.

